

## ЗАДАЧА:

Печатать документы «офисных» форматов (.docx, .xlsx, .pptx) на МФУ без помощи ПК.

## РЕШЕНИЕ:

МФУ bizhub поддерживают прямую печать (например, с USB-флэш) не только графических файлов и файлов формата PDF, но и документов, созданных в обычных офисных приложениях и сохраненных в форматах .docx, .xlsx, .pptx. Для корректного воспроизведения кириллических символов необходимо лишь однократно загрузить в МФУ используемые кириллические шрифты.

## Как это сделать?

Поддержка прямой печати «офисных» форматов файлов (.docx, .xlsx, .pptx) реализована в МФУ по умолчанию. Однако, если в МФУ отсутствуют необходимые кириллические шрифты, то МФУ напечатает лишь содержащиеся в файле изображения, латинские символы и знаки препинания. Загрузив в МФУ необходимые кириллические шрифты, можно научить устройство корректно воспроизводить кириллицу даже при печати обычных файлов «офисных» форматов.



Результат печати документа .docx с USB-флэш до загрузки кириллических шрифтов в МФУ



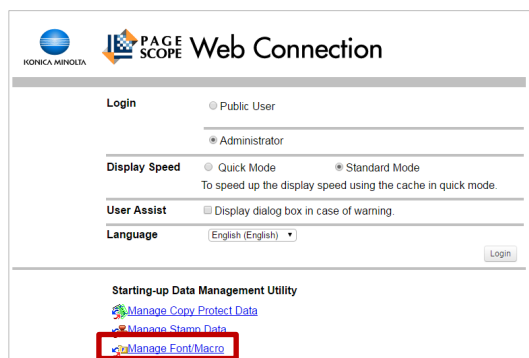
Результат печати документа .docx с USB-флэш после загрузки кириллических шрифтов в МФУ

### Как загрузить шрифты в МФУ?

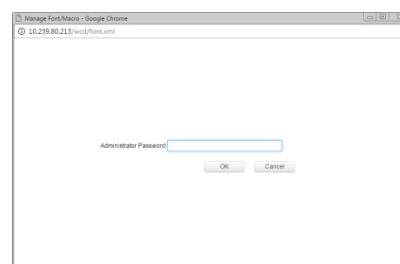
Шрифты в МФУ можно загрузить либо через веб-интерфейс (для этого необходимо ввести IP-адрес МФУ в строке браузера), либо через утилиту Font Management Utility (поставляется на диске с МФУ).

Последовательность действий в обоих случаях одинаковая, поэтому рассмотрим процесс загрузки шрифтов через веб-интерфейс МФУ, так как в этом случае не требуется установки ПО.

В веб-интерфейсе необходимо переключиться на основной экран для входа и выбрать ссылку **Manage Font/Macro**



Откроется окно веб-версии утилиты, в котором необходимо ввести пароль администратора МФУ (по умолчанию 1234567812345678) и нажать «OK»

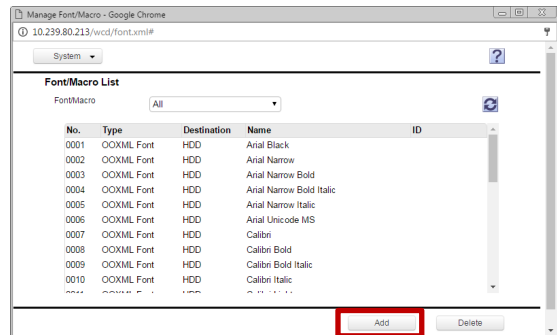


# КМ ПОДСКАЗКА #19 ПРЯМАЯ ПЕЧАТЬ ФАЙЛОВ OOXML (DOCX, XLSX, PPTX)

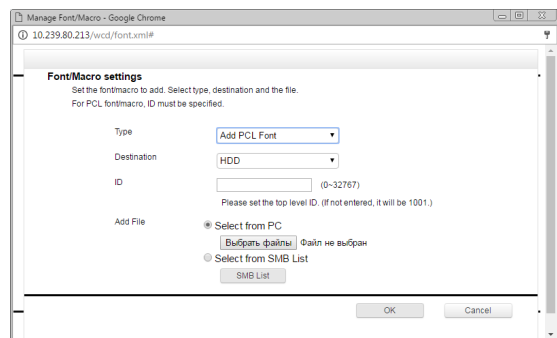


В окне отобразится список уже загруженных в МФУ шрифтов  
(если таковые были уже загружены)

Для загрузки нового шрифта нажмите кнопку **Add**

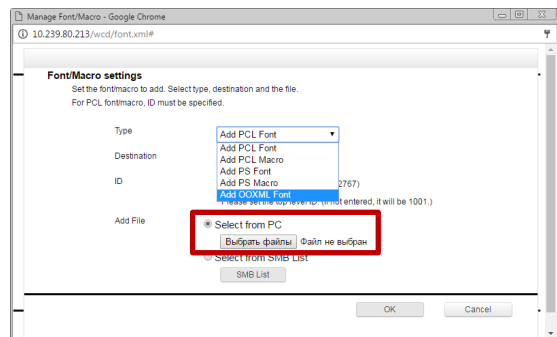


В открывшемся диалоговом окне необходимо выбрать параметры  
загружаемого шрифта



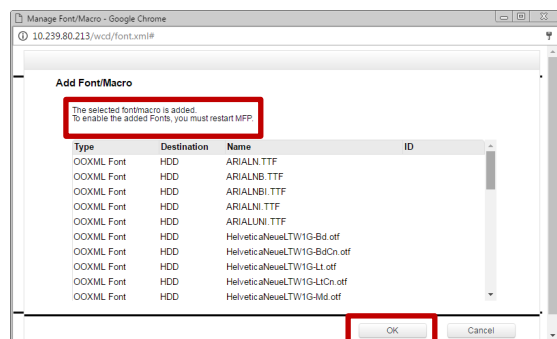
Type: OOXML font  
Destination: HDD

и выбрать файл шрифта TrueType из папки на компьютере



Одновременно можно загружать несколько файлов шрифтов  
Добавленные шрифты отобразятся в виде списка  
Для завершения загрузки необходимо нажать «OK»

**Важно!** Для того, чтобы загруженные шрифты появились на МФУ,  
необходимо его перезагрузить (выключить-включить)





**KONICA MINOLTA**

**Konica Minolta**

**Business Solutions Russia**

ул. Верейская, д. 29, стр. 33

121357, г.Москва, Россия

тел./факс: +7 495 789 88 04

[www.konicaminolta.ru](http://www.konicaminolta.ru)