

# КМ ПОДСКАЗКА #12 ПЕЧАТЬ БАННЕРОВ



## ЗАДАЧА:

Напечатать длииинииинииинииинный документ.  
Длинные таблицы и планы проектов, суперобложки, транспаранты, указатели и даже вывески – печать баннеров может быть полезна в любом офисе.

## РЕШЕНИЕ:

МФУ формата А3 серий bizhub (C)224e/(C)284e/(C)364e/(C)454e/(C)554e и bizhub (C)654e/(C)754e поддерживают печать на бумаге большой длины.

## Как это сделать?

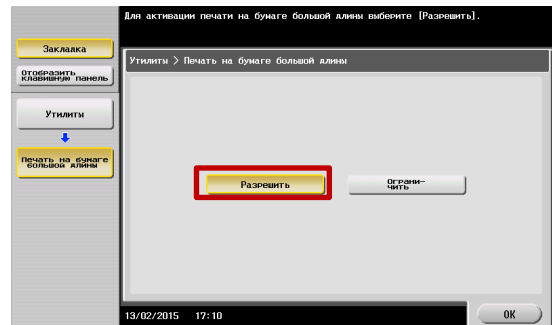
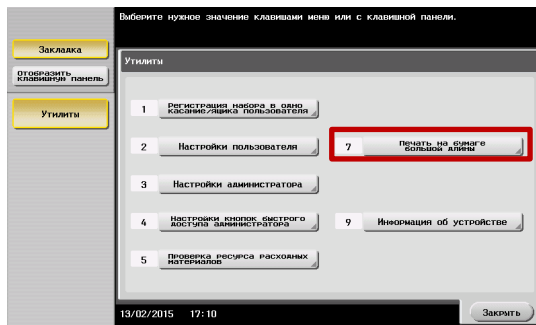
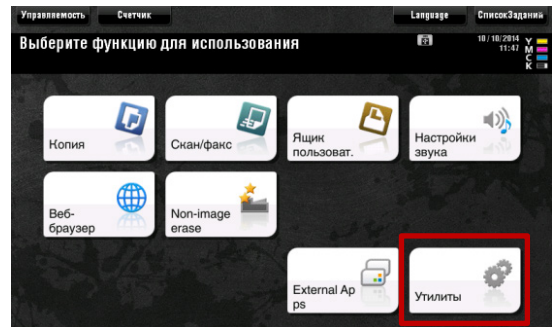
Бумага для печати баннеров подается через лоток ручной подачи.  
Для удобства подачи можно использовать специальный подающий лоток VT-C1e (заказывается дополнительно)

Допустимые параметры носителей для печати:  
Ширина бумаги: от 210 мм до 297 мм  
Длина бумаги: от 457,3 мм до 1200 мм  
Плотность бумаги: от 127 г/м<sup>2</sup> до 210 г/м<sup>2</sup>



Для активации режима баннерной печати необходимо произвести следующие настройки с панели управления МФУ:

Главное меню (кнопка ):  
«Утилиты»  
«Печать на бумаге большой длины»  
«Разрешить»



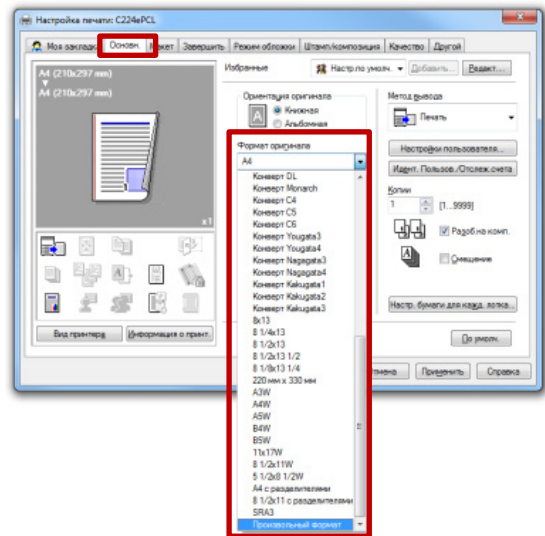
# КМ ПОДСКАЗКА #12 ПЕЧАТЬ БАННЕРОВ



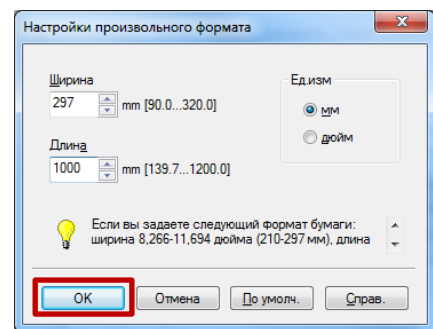
Дальнейшая настройка печати осуществляется в драйвере

Рассмотрим на примере PCL-драйвера  
для серии bizhub C224e/C284e/C364e/C454e/C554e  
(верно и для PS-драйвера)

Параметры носителей выбираются в закладке «Основное»:  
Необходимо выбрать формат «Произвольный»

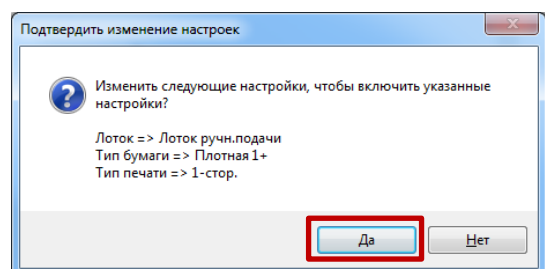


Далее в появившемся окне задать ширину и длину используемой  
для печати бумаги и нажать «OK»

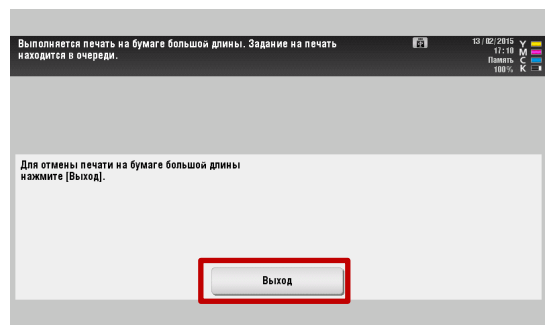


Всплывающее окно уведомит об обязательных изменениях сопутствующих  
настроек (назначаются аппаратом автоматически при выполнении печати  
на бумаге большой длины)

Для продолжения необходимо нажать «Да» и отправить задание на печать  
как обычно



По окончании печати необходимо выйти из режима печати баннеров  
(действие на панели МФУ)





**KONICA MINOLTA**

**Konica Minolta**

**Business Solutions Russia**

Варшавское шоссе, 47, к.4

115230, г.Москва, Россия

тел./факс: +7 495 789 88 04

[www.konicaminolta.ru](http://www.konicaminolta.ru)