



KIPFold 2800

Система сложения широкоформатных документов



Система сложения предназначена для
Цветных систем KIP серии 800 и
Систем печати KIP серии 70



KIPFOLD 2800

Система сложения широкоформатных документов

СКОРОСТЬ, ЭФФЕКТИВНОСТЬ & ПРОИЗВОДИТЕЛЬНОСТЬ

Разработан для производительного сложения органично совместим с системами печати серий KIP 800 и KIP 70. Система KIPFold 2800 автоматизирует процесс сложения широкоформатных документов, обеспечивая сложение и укладку в компактной экономичной конструкции.



УДОБСТВО РАБОТЫ

- Автоматическое определение углового штампа
- Автоматическое сложение по размеру листа
- Пользовательские программы сложения
- Улучшенный технический интерфейс
- Полностью двунаправленная связь
- Превосходная функциональность восстановления заданий
- Интеграция с программным обеспечением KIP System K
- Сложение метрических и дюймовых форматов



Сложение пакетов портретного и альбомного типа

качество сложения и надежность

Интеграция KIPFold 2800 с программным обеспечением KIP System K обеспечивает идеальную работу с цветными системами серии KIP 800 и черно-белыми системами серии KIP 70.

KIPFold 2800 изготовлен в соответствии со строгими стандартами на массивном стальном шасси, тракт подачи сделан из нержавеющей стали, исключает появление статического заряда, для непрерывной и надежной работы. Высокое качество компонентов, датчиков, прецизионных подшипников и прочная конструкция обеспечивают четкость и точность сложения.

KIPFold 2800 использует апробированную технологию сложения, основанную на комбинации роликов и ножей высокой точности для работы в условиях высокой нагрузки. KIPFold 2800 предлагает лучшее в своем классе качество сложения, обеспечивает четкие сгибы, точные до миллиметра размеры пакетов и сложенных продольно документов.

ГИБКОСТЬ В РАБОТЕ

Отпечатки складываются и укладываются на максимальной скорости, обеспечивая легкую систематизацию и распределение документов. Надежная и долговечная система роликов сложения гарантирует максимальную точность сложения. Плоский стол укладки включается в стандартную комплектацию. Пользователи могут легко выбрать предпочтительные программы сложения на рабочей станции перед печатью.

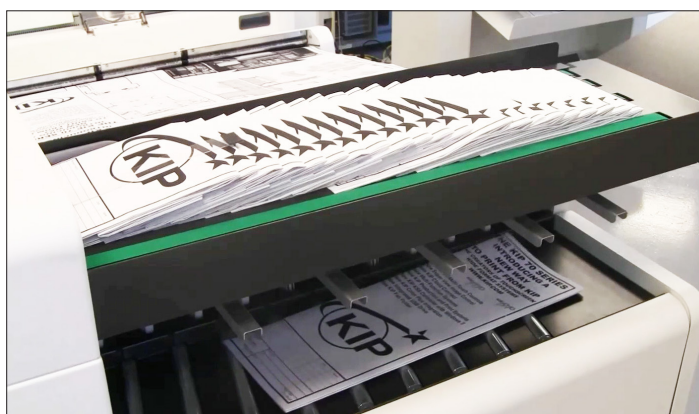
Система сложения KIP 2800 отличается гибкостью сложения документов с высокой точностью, любой ориентации.. Могут быть использованы отпечатки с любой ориентацией, пейзажной или портретной, позволяя делать сложение быстро и эффективно.

Особенности KIPFold 2800:

- Сложение пакетов портретного и альбомного типа.
- Встроенный стол для укладки отпечатков без сложения - до 100 листов
- Сложение в ручном режиме.
- Карта/Узкое сложение (Опционально)
- Неограниченная длина продольного сложения (Опционально)
- Встроенный аппликатор полосок для подшивки 111 и 134 (Опционально)
- Поворотный стол A2 (Опционально)



Стандартное сложение



Производительное поперечное сложение с укладкой

SYSTEM SOFTWARE K

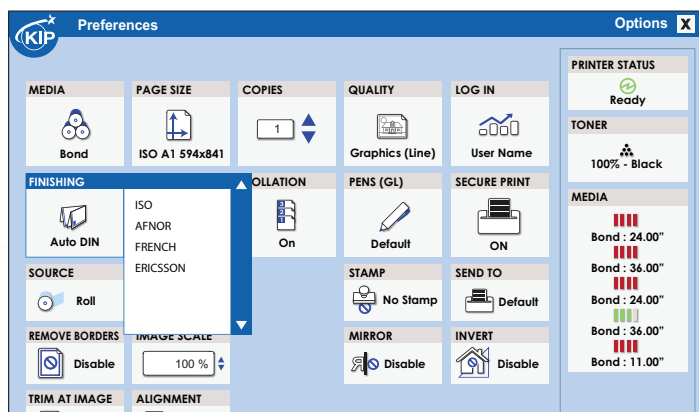
СИСТЕМНАЯ ИНТЕГРАЦИЯ

Уникальное решение интеграции обеспечивает полное управление фальцовщиком и пакетами сложения непосредственно из всех приложений KIP, включая сенсорный экран KIP, KIP PrintPro, KIP PrintPro.NET, драйверы KIP Windows и AutoCAD HD.

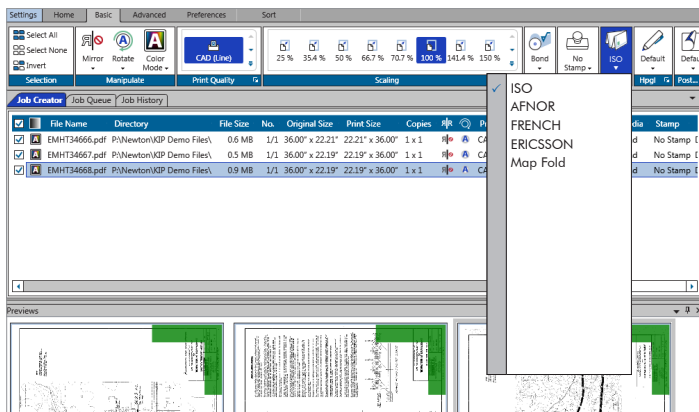
Программное обеспечение KIP System K позволяет пользователям всех уровней легко создавать и подготавливать отпечатки для сложения с помощью единого программного интерфейса приложений.

Особенности программного обеспечения System K для KIPFold 2800

- Упрощает пользовательские сложения с помощью редактора шаблонов
- Отправка заданий из компьютера и драйверов печати
- Уведомления с помощью сообщений электронной почты о системных ошибках.
- Интеллектуальное восстановление заданий для точного учета отпечатков



Выбор программ сложения в драйвере Windows



Управление фальцовщиком с компьютера, браузера и драйвера



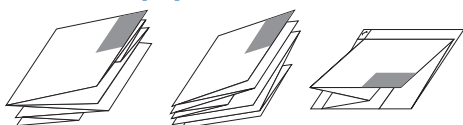
KIPFOLD 2800

Система сложения широкоформатных документов

ПРОГРАММЫ СЛОЖЕНИЯ

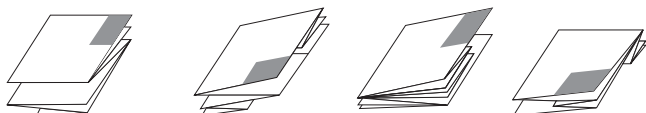
KIPFold 2800 поддерживает множество программ сложения, предоставляя пользователям возможность быстро переключать программы без сложных настроек.

Сложения формата A0



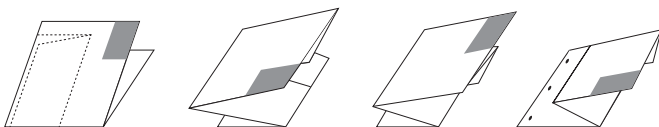
Портрет-Альбом | Портрет-Портрет | Сложение с полем

Сложения формата A1



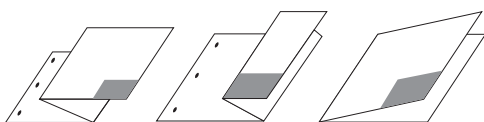
Альбом-Альбом | Альбом-Портрет | Портрет-Альбом | Портрет-Портрет

Сложения формата A2



Альбом-Альбом | Альбом-Портрет | Портрет-Альбом | Портрет-Портрет

Сложения формата A3



Портрет | Портрет | Портрет

СТАНДАРТЫ СЛОЖЕНИЯ

Все стандарты сложения предустановлены в программном обеспечении System K, включая:

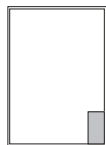
AFNOR

для сложения листов стандарта ISO размером (A0 - A3) в пакет формата A4 (210 мм x 297 мм). Программы сложения AFNOR разработаны для чертежей со штампом расположенным в правом верхнем углу - главным образом используемым во Франции

DIN 824

Национальный стандарт Германии, но широко используемый в мире для широкоформатных документов формата ISO.

AFNOR



A0 - 841 x 1189 мм



A1 - 841 x 594 мм



A2 - 420 x 594 мм



A3 - 420 x 297 мм

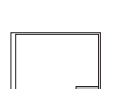
ISO



A0 - 1189 x 841 мм



A1 - 841 x 594 мм



A2 - 594 x 420 мм



A3 - 420 x 297 мм

СОВМЕСТИМЫЕ МОДЕЛИ KIP

Системы KIPFold 2800 полностью совместимы со следующими производственными системами KIP:



серии 800

KIP 850 | 860 | 870 | 880 | 890

KIP 940 не поддерживается



серии 70

KIP 7170 | 7770 | 7970

KIP 770 не поддерживается