

КМ ПОДСКАЗКА #1 НАСТРОЙКИ ПО УМОЛЧАНИЮ



ПРОБЛЕМА: Пользователю требуется постоянно копировать или сканировать документы с настройками, отличными от заводских.
«... нам нужно сканировать с разрешением не меньше 600 dpi, в формате tiff – каждый раз надо не забыть поменять настройки...»
«... я копирую в основном черно-белые двусторонние документы, оригиналы очень бледные – приходится постоянно менять плотность оригинала, чтобы на копии было видно хоть что-то...»

РЕШЕНИЕ: Просто, как все гениальное.
Если подавляющее большинство работ клиент производит с определенными настройками, есть смысл сделать эти настройки «по умолчанию» (default). К настройкам по умолчанию МФУ возвращается после выключения или при нажатии кнопки «Сброс».

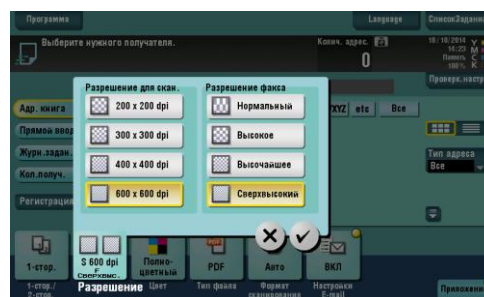
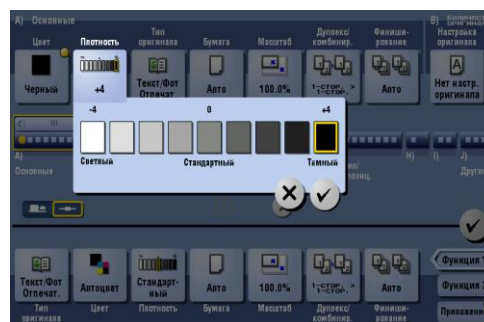
Как это настроить*?


Настройка параметров копирования/сканирования:

Первоначально необходимо выставить все параметры копирования/сканирования так, как это хотелось бы видеть пользователю при открытии меню.

Например, если постоянно меняется плотность оригинала – выставить необходимый уровень, если используется режим ч/б вместо автоцвет – выбрать ч/б, и так далее по всем требуемым пунктам.

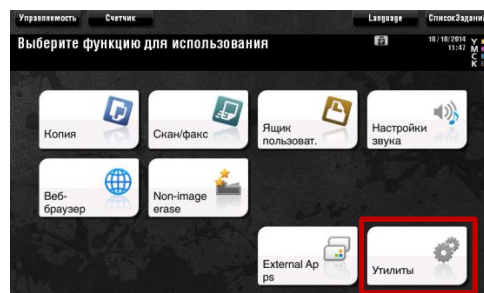
Измененные (относительно настроек «по умолчанию») настройки будут помечены желтыми точками



После этого:
В главном меню (кнопка ):

- «Утилиты»
 - «Настройки пользователя»
 - «Настройки копира»
 - «Настройки копирования по умолчанию»

выбрать «Текущая настройка»



*на примере bizhub C224e. Применимо для всех монохромных и ч/б устройств линейки Infopalette (bizhub (C)224e/(C)284e/(C)364e/(C)454e/(C)554e/(C)654e/(C)754e)

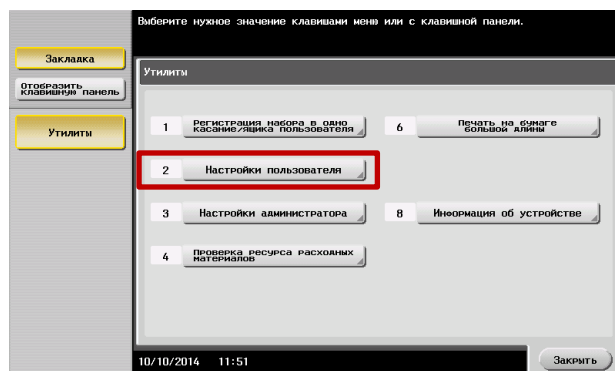
Руководства пользователя онлайн доступны здесь: <http://manuals.konicaminolta.eu/konicaminolta/>

Загружаемые руководства пользователя: <http://www.konicaminolta.eu/en/business-solutions/support/download-center.html>

КМ ПОДСКАЗКА #1 НАСТРОЙКИ ПО УМОЛЧАНИЮ



Утилиты – Настройки пользователя

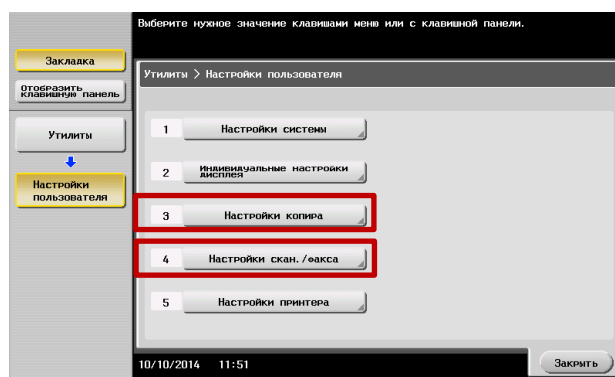


Для копирования:

Настройки пользователя – Настройки копира

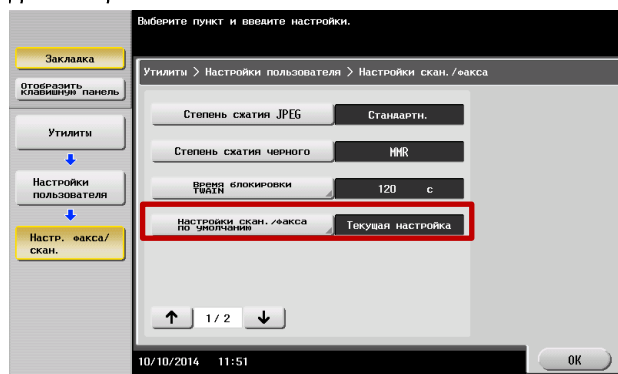
Для сканирования:

Настройки пользователя – Настройки скан./факса

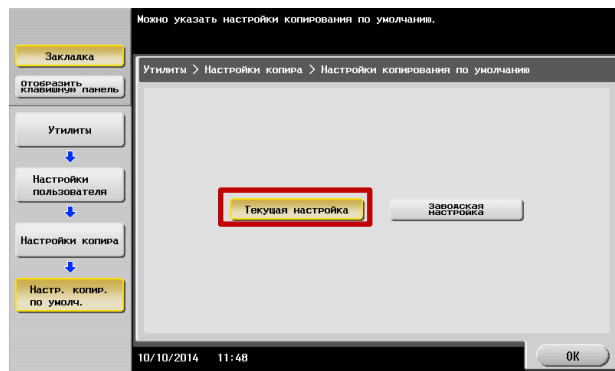
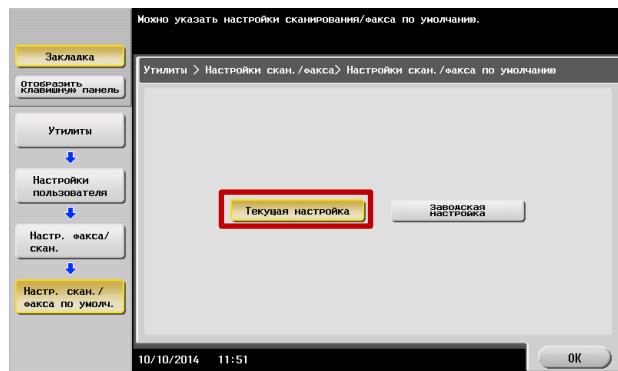
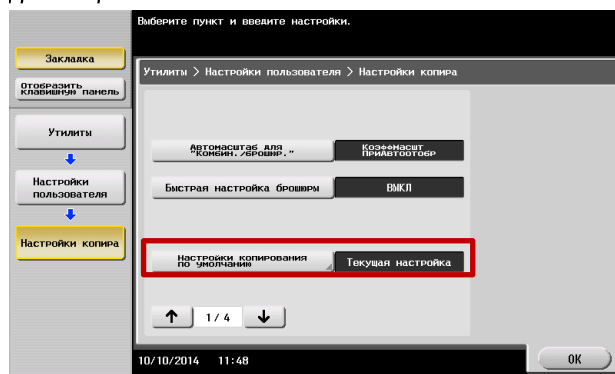


В пункте «настройки по умолчанию» выбрать «текущая настройка»

Для сканирования:



Для копирования:





KONICA MINOLTA

Konica Minolta
Business Solutions Russia
Варшавское шоссе, 47, к.4
115230, г.Москва, Россия
тел./факс: +7 495 789 88 04
www.konicaminolta.ru